

# MONTHLY MEMBERSHIP PROGRESS REPORT

LOCAL BRAZIL

District LD 3

Results as of: 3/31/2023

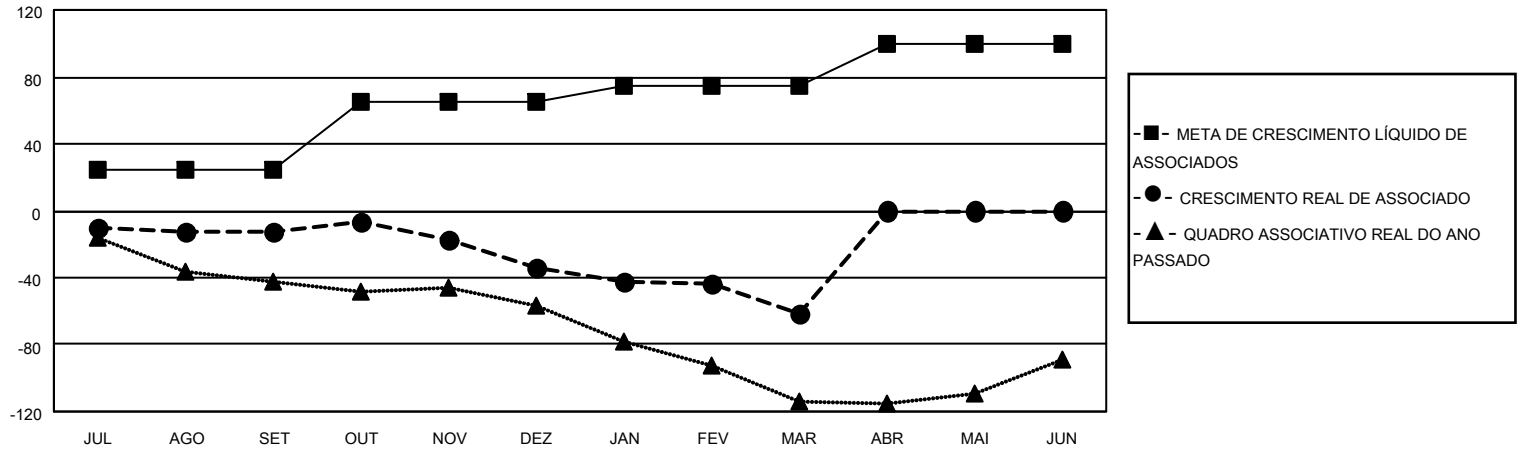
Clubes			
RESULTADOS PARA 2022-2023			
TRIMESTRE	META DE NOVOS CLUBES	NOVOS CLUBES	CLUBES BAIXADO
JUL/AGO/SET	0	0	1
OUT/NOV/DEZ	1	0	0
JAN/FEV/MAR	0	0	0
ABR/MAI/JUN	1	0	0

Sócios			
RESULTADOS PARA 2022-2023			
TRIMESTRE	META DE CRESCIMENTO LÍQUIDO DE ASSOCIADOS	CRESCIMENTO REAL DE ASSOCIADO	BAIXA REAL DE ASSOCIADOS (incluindo transferências)
JUL/AGO/SET	25	34	42
OUT/NOV/DEZ	40	26	46
JAN/FEV/MAR	10	11	34
ABR/MAI/JUN	25	0	0

CUMULATIVO DO NÚMERO REAL E METAS DE NOVOS CLUBES



CUMULATIVO DO NÚMERO REAL E METAS DE SÓCIOS



CLUBES BAIXADOS: 1	23 CLUBS OF 46 ADICIONADO 1 OU MAIS NOVOS SÓCIOS	<u>DISTRIBUIÇÃO POR SEXO</u>	
<u>SÓCIOS BAIXADOS</u>		MASCULINO	504 (45.53%)
FALECIDO	3	FEMININO	603 (54.47%)
CLUBES CANCELADOS	0	NON BINARY	0 (0.00%)
OUTRO	119	PREFER NOT TO ANSWER	0 (0.00%)
TOTAL	122	TOTAL DE ASSOCIADOS EM UNIDADES FAMILIARES	529
	<a href="#">CLIQUE AQUI PARA OS DADOS CUMULATIVOS DO QUADRO ASSOCIATIVO</a>	ASSOCIADOS FAMILIARES PAGANDO A METADE DAS QUOTAS	280